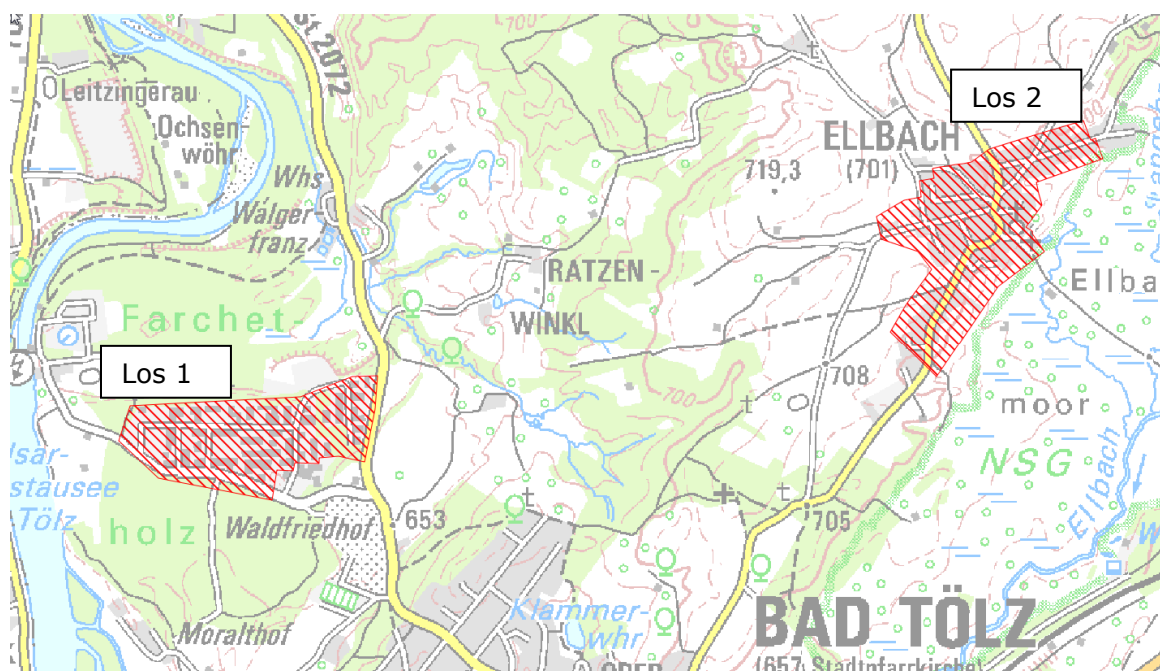


Anlage zur Bekanntmachung Auswahlverfahren Bad Tölz vom 12.11.2014

1. Übersicht und Detaildarstellungen der Erschließungsgebiete

Karte 1 zeigt die Übersicht über das Erschließungsgebiet Bad Tölz.



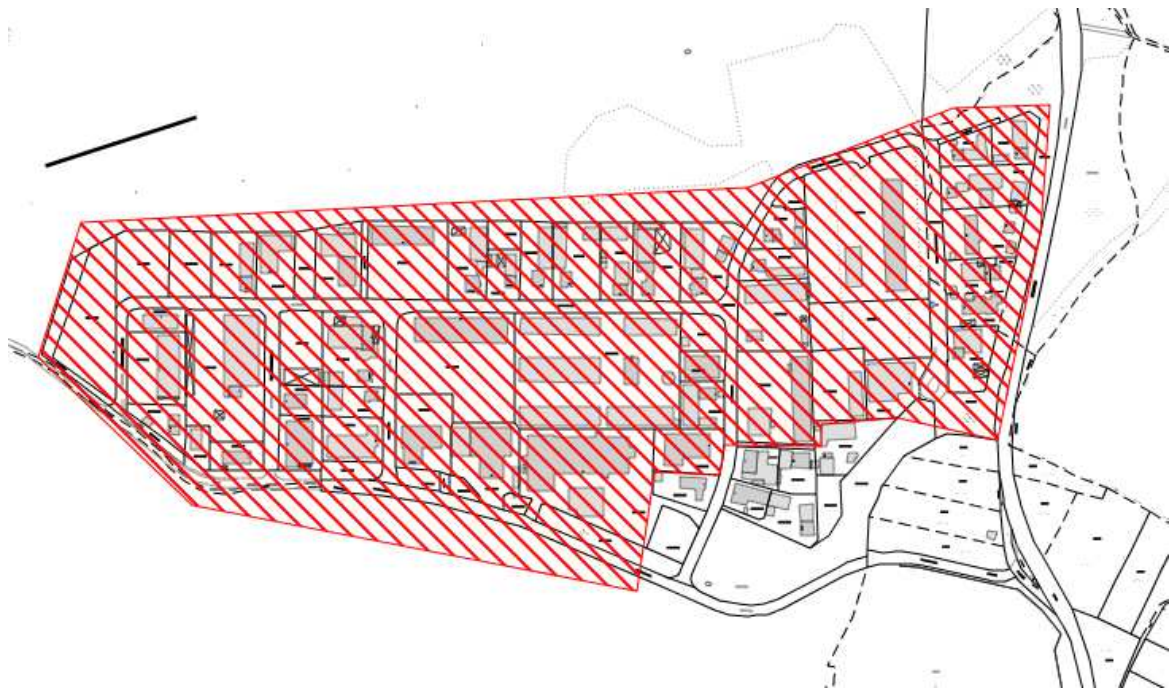
Karte 1: Übersicht

Los	Bandbreite Download	Bandbreite Upload
Los 1: Gewerbegebiet Farchet	mindestens 100 MBit/s	mindestens 10 MBit/s
Los 2: Ortsteil Eillbach	<ul style="list-style-type: none"> • Teilweise mindestens 50 MBit/s • flächendeckend mindestens 30 MBit/s 	mindestens 2 MBit/s

Tabelle 1: Übersicht über die zu erzielenden Bandbreiten in den Losen

Los 1: Gewerbegebiet Farchet

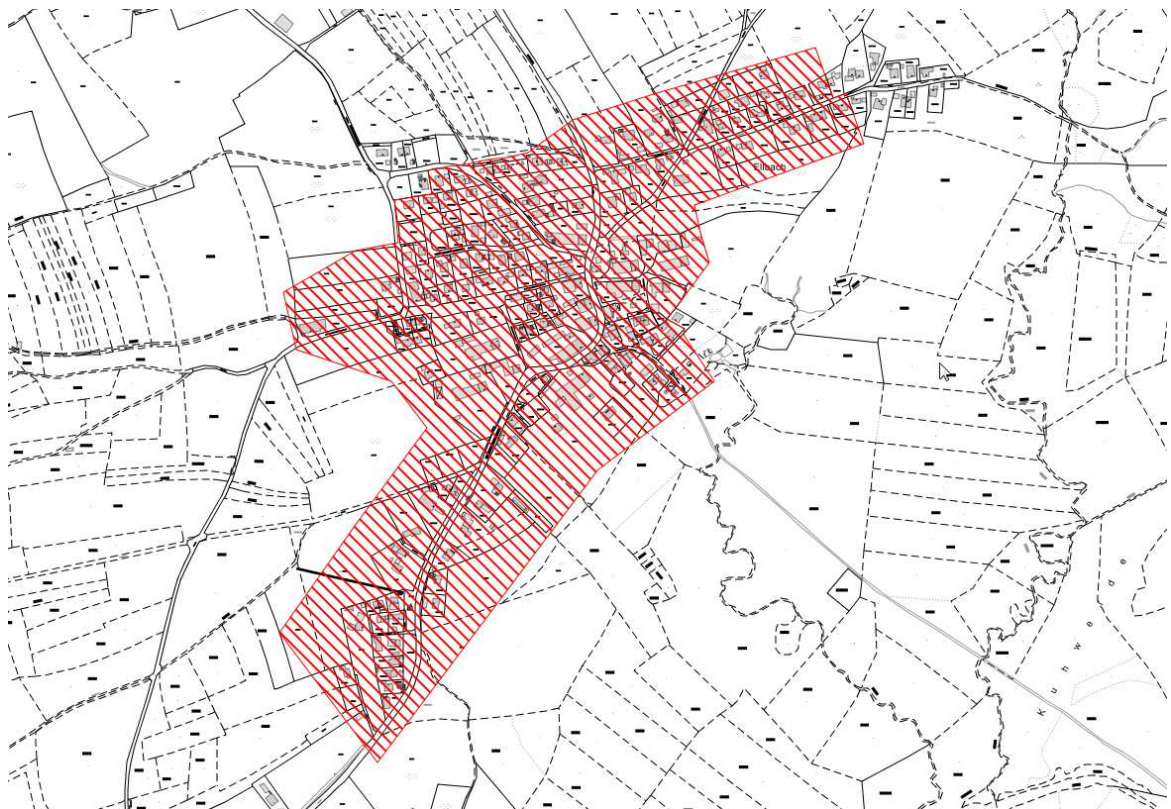
Nach dem Auf- bzw. Ausbau sollen in diesem Bereich Übertragungsraten von mindestens 100 Mbit/s im Download und von mindestens 10 Mbit/s im Upload für alle möglichen Endkunden zu Verfügung stehen (Nr. 1.2 Satz 2 i. V .m. Nr.1.1 BbR).



Karte 2: Gewerbegebiet Farchet (Los 1)

Los 2: Ortsteil Ellbach

Nach dem Auf- bzw. Ausbau sollen in diesem Bereich Übertragungsraten von mindestens 50 Mbit/s im Download für einen Teil und nicht weniger als 30 Mbit/s im Download für alle möglichen Endkunden sowie Upload-Geschwindigkeiten, die viel höher sind als bei Netzen der Breitbandgrundversorgung (mindestens 2 Mbit/s) zu Verfügung stehen.



Karte 3: Ortsteil Ellbach (Los 2)

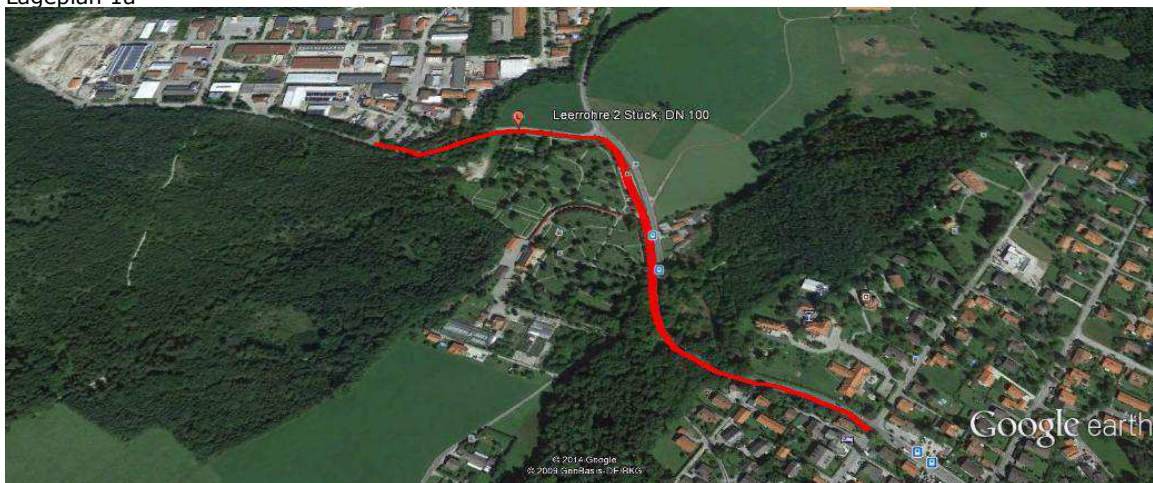
2. Städtische Leerrohr-Infrastruktur

Typ: PVC-Leerrohr – DN 100

Lage: Bairawieser Str. – Einmündung Austraße bis Farchet



Lageplan 1a



Lageplan 1b